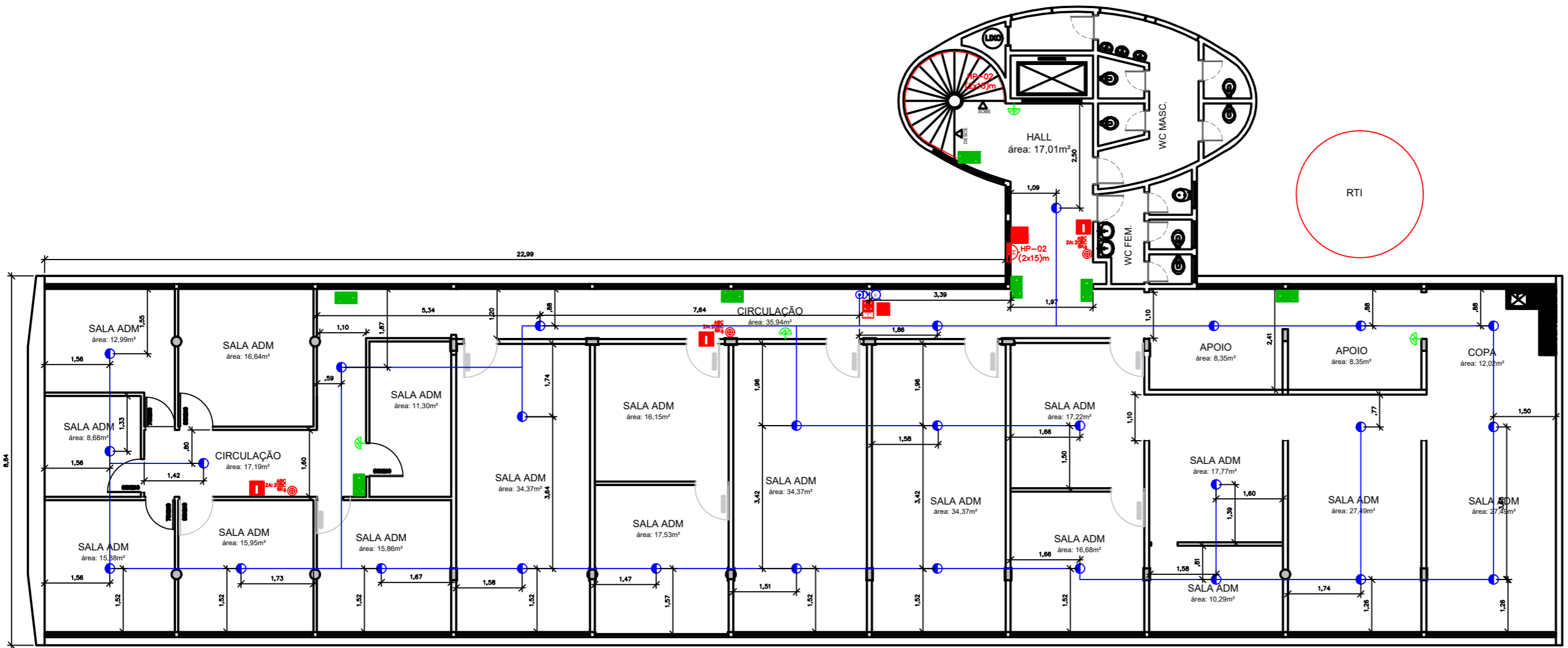


2 PLANTA DE LAYOUT - TÉRREO
ESC 1/100



3 PLANTA DE LAYOUT 1º PAVTO
ESC 1/100

SIMBOLOGIA PARA INSTALAÇÃO DE COMBATE A INCÊNDIO

SÍMBOLOS	SIGNIFICADO
	EXTINTOR DE PÓ QUÍMICO ABC 2A : 20BC (06 KG)
	ILUMINAÇÃO DE EMERGÊNCIA
	HIDRANTE SIMPLES
	REGISTRO DE RECALQUE
	ACIONADOR MANUAL DA BOMBA
	AVISADOR SONORO
	CENTRAL DE ALARME E DETECÇÃO
	ACIONADOR MANUAL ALARME
	DETECTOR DE FUMAÇA
	DETECTOR TERMOVELOCIMÉTRICO
	DAMPER CORTA-FOGO E CORTA FUMAÇA
	HIDRANTE DE COLUNA URBANO

SIMBOLOGIA DE PLACAS DE SEGURANÇA

	INDICAÇÃO DE SAÍDA DIREITA
	INDICAÇÃO DE SAÍDA ESQUERDA
	INDICAÇÃO DE SAÍDA ESCADA
	INDICAÇÃO DE SAÍDA PRINCIPAL
	ALARME SONORO
	ALARME DE INCÊNDIO
	EXTINTOR DE INCÊNDIO
	HIDRANTE DE PAREDE



JPK CONSULTORIA E PROJETOS



MINISTÉRIO DA JUSTIÇA
DEPARTAMENTO DE POLÍCIA FEDERAL
SUPERINTENDÊNCIA REGIONAL DE PERNAMBUCO
GRUPO TÉCNICO DE EDIFICAÇÕES | GTED



PROJETO DE REFORMA PRÉDIO ABIN

CONTEÚDO: PROJETO DE PREVENÇÃO E COMBATE A INCÊNDIO

DESENHO: PLANTAS BAIXAS

ENDEREÇO: Rua Cônego Barata, 999, Tamarineira, Recife - PE

RESPONSÁVEL TÉCNICO:

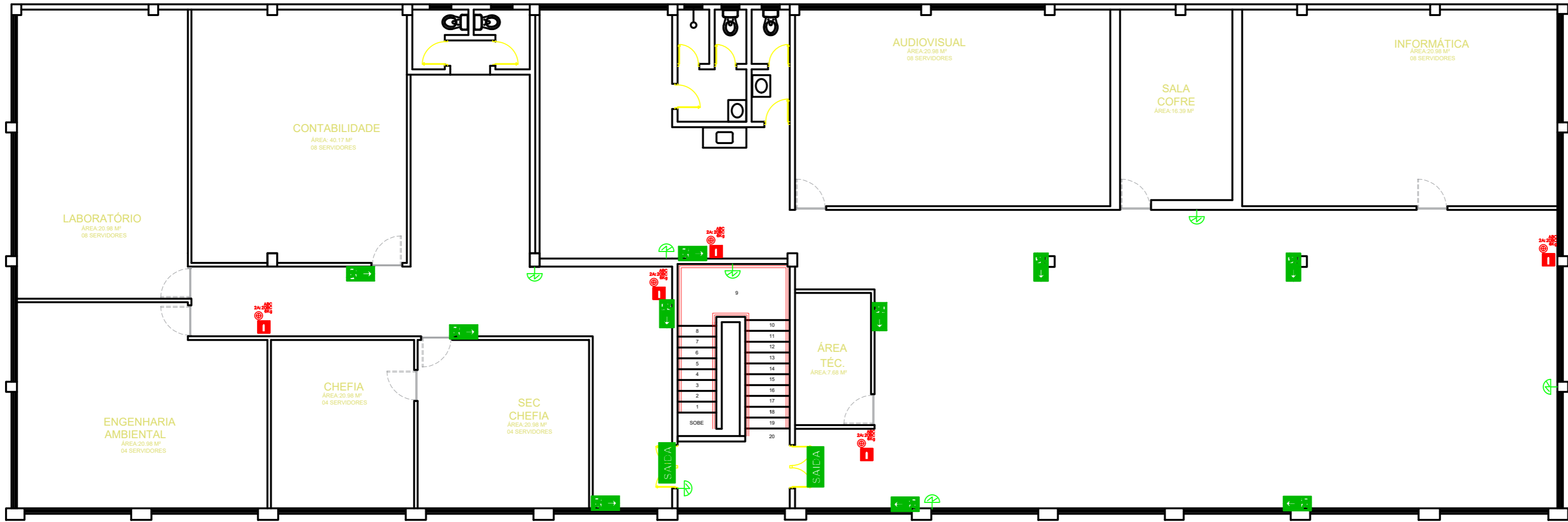
JOAO PAULO BORGES THOMAZ
CAU A121785-0

DATA: JANEIRO/2025

ESCALA:
ver prancha

PRANCHA

02/05




1 PLANTA LAYOUT PAVTO SUPERIOR - BLOCO C PF
ESC 1/100

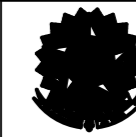
SIMBOLOGIA PARA INSTALAÇÃO DE COMBATE A INCÊNDIO

SÍMBOLOS	SIGNIFICADO
	EXTINTOR DE PÓ QUÍMICO ABC 2A : 20BC (06 KG)
	ILUMINAÇÃO DE EMERGÊNCIA
	HIDRANTE SIMPLES
	REGISTRO DE RECALQUE
	ACIONADOR MANUAL DA BOMBA
	AVISADOR SONORO
	CENTRAL DE ALARME E DETECÇÃO
	ACIONADOR MANUAL ALARME
	DETECTOR DE FUMAÇA
	DETECTOR TERMOVELOCIMÉTRICO
	DAMPER CORTA-FOGO E CORTA FUMAÇA
	HIDRANTE DE COLUNA URBANO

SIMBOLOGIA DE PLACAS DE SEGURANÇA

	INDICAÇÃO DE SAÍDA DIREITA
	INDICAÇÃO DE SAÍDA ESQUERDA
	INDICAÇÃO DE SAÍDA ESCADA
	INDICAÇÃO DE SAÍDA PRINCIPAL
	ALARME SONORO
	ALARME DE INCÊNDIO
	EXTINTOR DE INCÊNDIO
	HIDRANTE DE PAREDE

 **JPk CONSULTORIA E PROJETOS**
arquitetura
e engenharia

 **MINISTÉRIO DA JUSTIÇA**
DEPARTAMENTO DE POLÍCIA FEDERAL
SUPERINTENDÊNCIA REGIONAL DE PERNAMBUCO
GRUPO TÉCNICO DE EDIFICAÇÕES | GTED

PROJETO DE REFORMA PRÉDIO ABIN
CONTEÚDO: PROJETO DE PREVENÇÃO E COMBATE A INCÊNDIO

DESENHO: IMPLANTAÇÃO

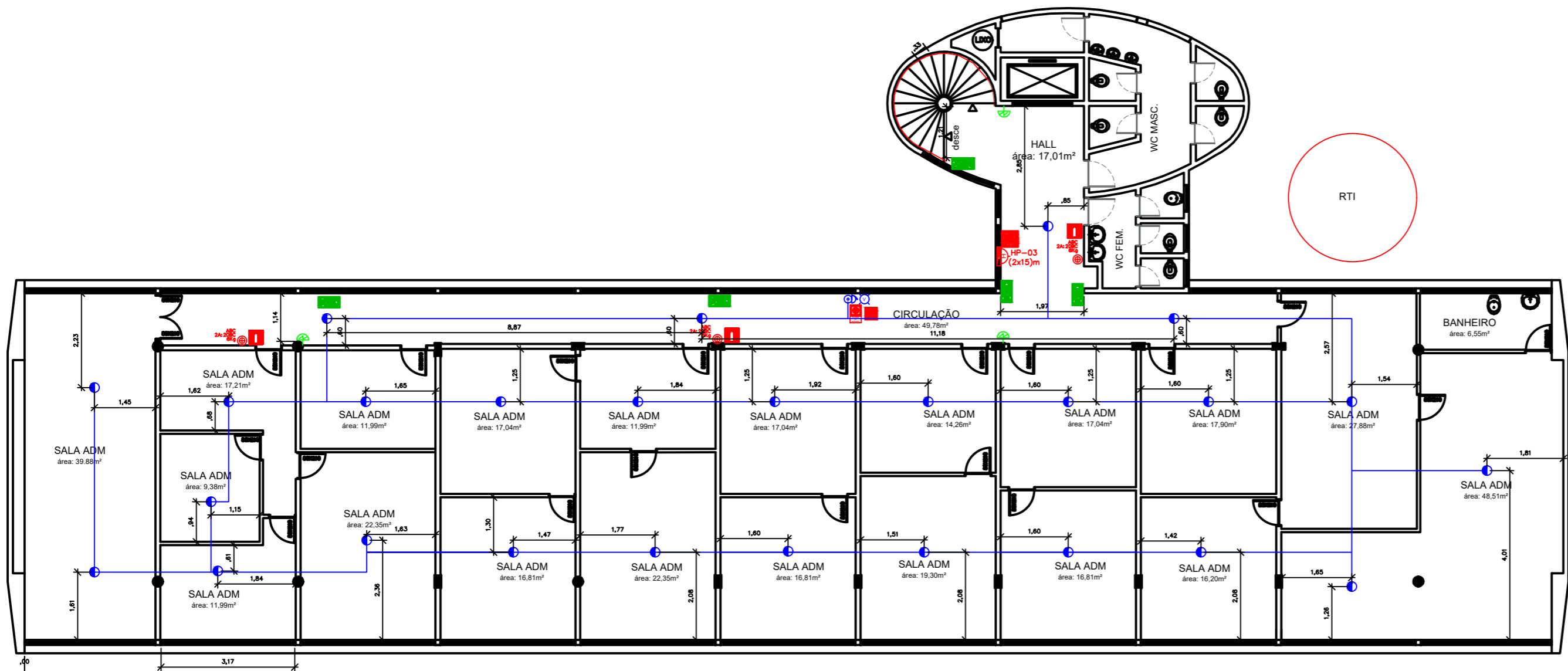
ENDEREÇO: Rua Cônego Barata, 999, Tamarineira, Recife - PE

RESPONSÁVEL TÉCNICO: JOÃO PAULO BORGES THOMAZ
CAU A121795-0

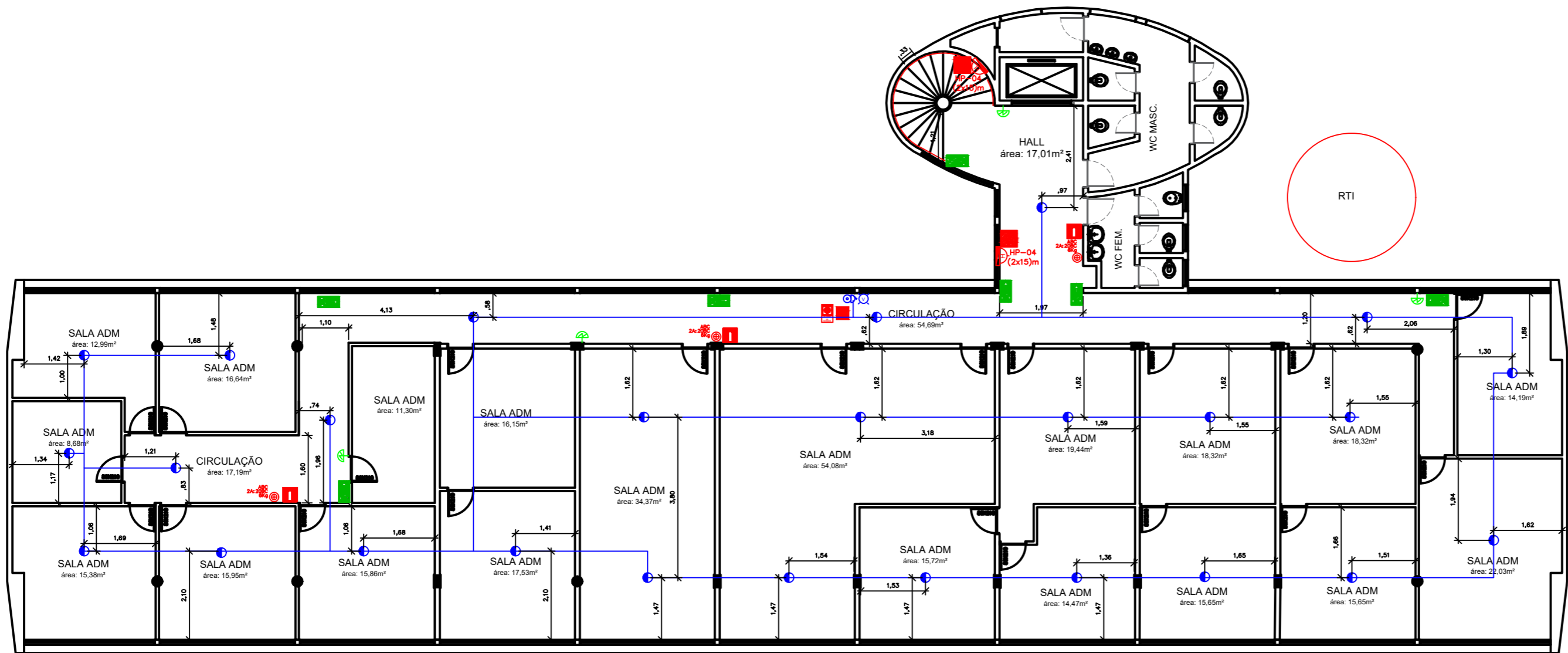
DATA: JANEIRO/2025

ESCALA: ver prancha

PRANCHA: 01/05



4 PLANTA DE LAYOUT - 2º PAVTO
ESC 1/100



5 PLANTA DE LAYOUT - 3º PAVTO
ESC 1/100

SIMBOLOGIA PARA INSTALAÇÃO DE COMBATE A INCÊNDIO

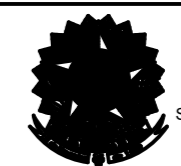
SÍMBOLOS	SIGNIFICADO
	EXTINTOR DE PÓ QUÍMICO ABC 2A : 20BC (06 KG)
	ILUMINAÇÃO DE EMERGÊNCIA
	HIDRANTE SIMPLES
	REGISTRO DE RECALQUE
	ACIONADOR DA BOMBA
	AVISADOR SONORO
	CENTRAL DE ALARME E DETECÇÃO
	ACIONADOR MANUAL ALARME
	DETECTOR PONTUAL
	DETECTOR TERMOVELOCIMÉTRICO
	DAMPER CORTA-FOGO E CORTA FUMAÇA
	HIDRANTE DE COLUNA URBANO

SIMBOLOGIA DE PLACAS DE SEGURANÇA

	INDICAÇÃO DE SAÍDA DIREITA
	INDICAÇÃO DE SAÍDA ESQUERDA
	INDICAÇÃO DE SAÍDA ESCADA
	INDICAÇÃO DE SAÍDA PRINCIPAL
	ALARME SONORO
	ALARME DE INCÊNDIO
	EXTINTOR DE INCÊNDIO
	HIDRANTE DE PAREDE



JPK CONSULTORIA E PROJETOS



MINISTÉRIO DA JUSTIÇA
DEPARTAMENTO DE POLÍCIA FEDERAL
SUPERINTENDÊNCIA REGIONAL DE PERNAMBUCO
GRUPO TÉCNICO DE EDIFICAÇÕES | GTED



PROJETO DE REFORMA PRÉDIO ABIN

CONTEÚDO: PROJETO DE PREVENÇÃO E COMBATE A INCÊNDIO

DESENHO: PLANTAS BAIXAS

ENDEREÇO: Rua Cônego Barata, 999, Tamarineira, Recife - PE

RESPONSÁVEL TÉCNICO:

JOAO PAULO BORGES THOMAZ
CAU A121785-0

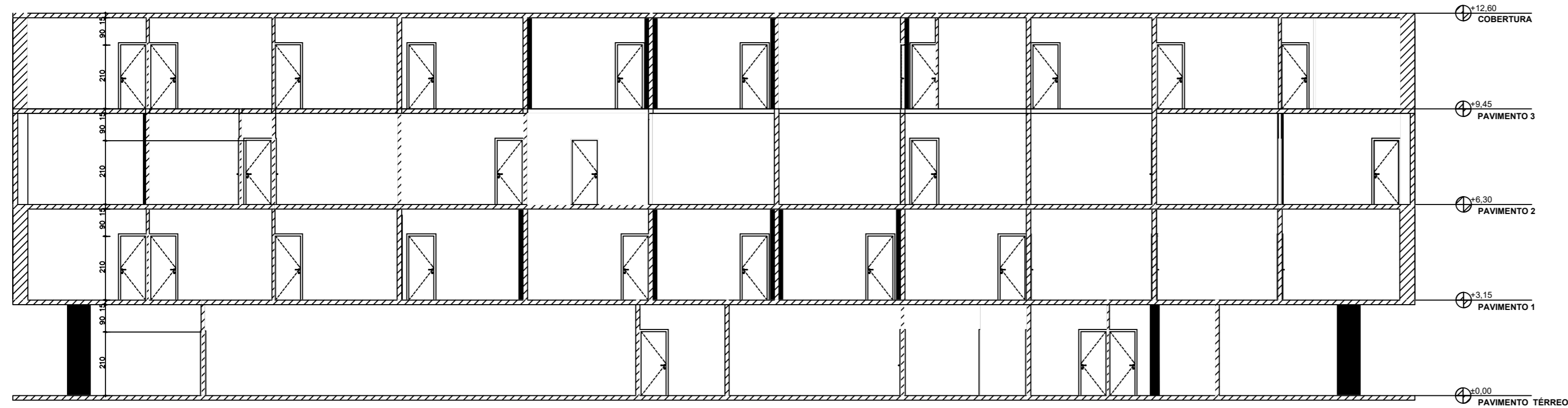
ESCALA:

ver prancha

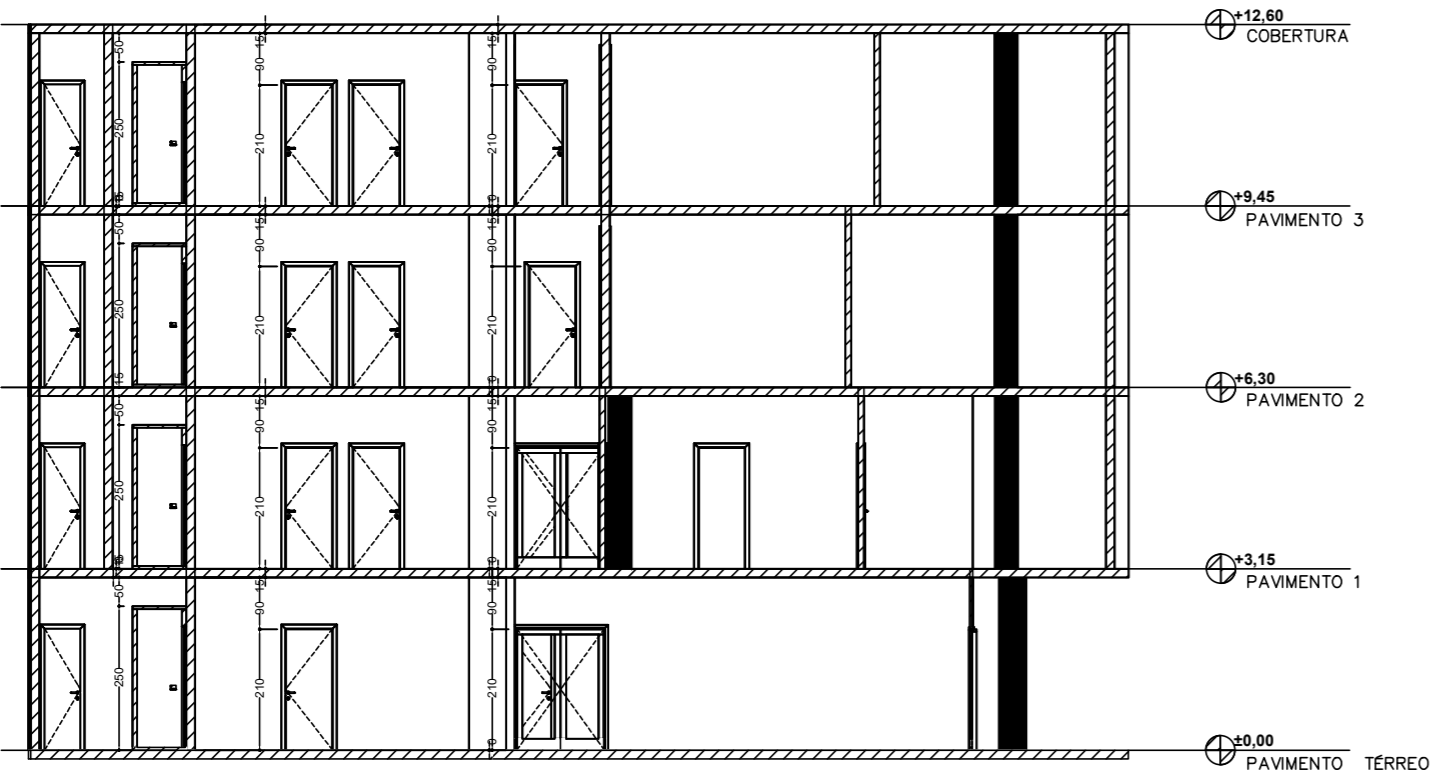
PRANCHA

03/05

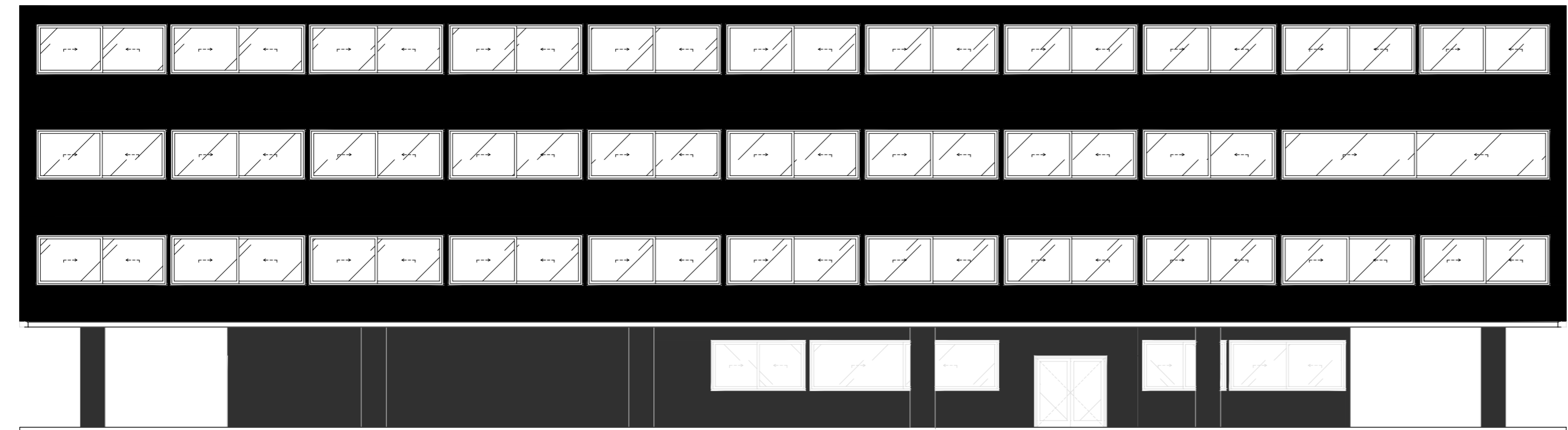
DATA: JANEIRO/2025



6 CORTE AA
ESC 1/100



7 CORTE BB
ESC 1/100



8 FACHADA
ESC 1/100

SIMBOLOGIA PARA INSTALAÇÃO DE COMBATE A INCÊNDIO

SÍMBOLOS	SIGNIFICADO
	EXTINTOR DE PÓ QUÍMICO ABC 2A : 20BC (06 KG)
	ILUMINAÇÃO DE EMERGÊNCIA
	HIDRANTE SIMPLES
	REGISTRO DE RECALQUE
	ACIONADOR DA BOMBA
	AVISADOR SONORO
	CENTRAL DE ALARME E DETECÇÃO
	ACIONADOR MANUAL ALARME
	DETECTOR PONTUAL
	DETECTOR TERMOVELOCIMÉTRICO
	DAMPER CORTA-FOGO E CORTA FUMAÇA
	HIDRANTE DE COLUNA URBANO

SIMBOLOGIA DE PLACAS DE SEGURANÇA

	INDICAÇÃO DE SAÍDA DIREITA
	INDICAÇÃO DE SAÍDA ESQUERDA
	INDICAÇÃO DE SAÍDA ESCADA
	INDICAÇÃO DE SAÍDA PRINCIPAL
	ALARME SONORO
	ALARME DE INCÊNDIO
	EXTINTOR DE INCÊNDIO
	HIDRANTE DE PAREDE



JPK CONSULTORIA E PROJETOS



MINISTÉRIO DA JUSTIÇA
DEPARTAMENTO DE POLÍCIA FEDERAL
SUPERINTENDÊNCIA REGIONAL DE PERNAMBUCO
GRUPO TÉCNICO DE EDIFICAÇÕES | GTED



PROJETO DE REFORMA PRÉDIO ABIN

CONTEÚDO: PROJETO DE PREVENÇÃO E COMBATE A INCÊNDIO

DESENHO: CORTES E FACHADA

ENDEREÇO: Rua Cônego Barata, 999, Tamarineira, Recife - PE

RESPONSÁVEL TÉCNICO:

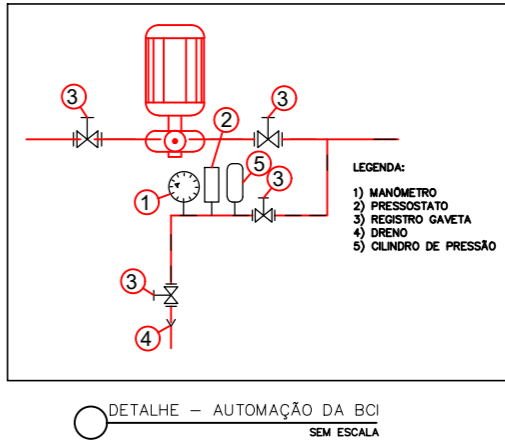
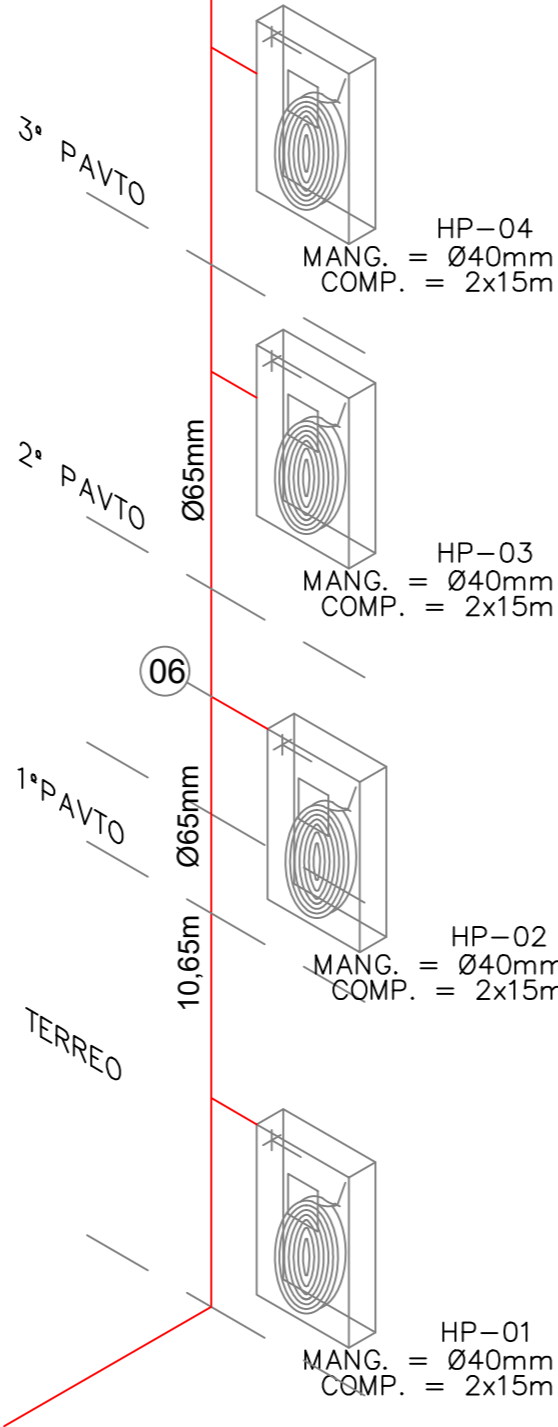
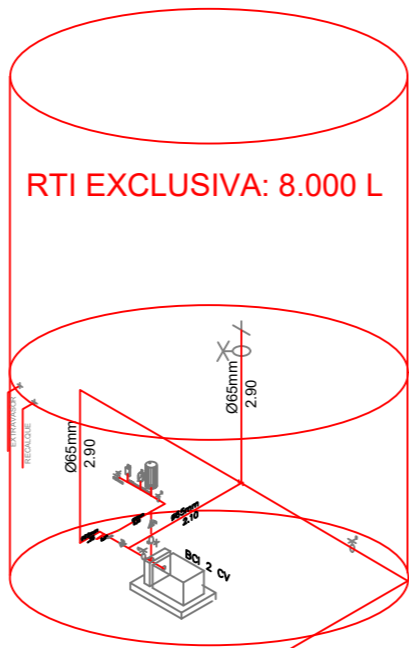
JOAO PAULO BORGES THOMAZ
CAU A121785-0

DATA: JANEIRO/2025

ESCALA:
ver prancha

PRANCHA

04/05



- CONVENÇÕES**
- RG - REGISTRO DE GAVETA
 - VR - VÁLVULA DE RETENÇÃO
 - RTI - RESERVA TÉCNICA DE INCÊNDIO
 - EB - ENTRADA DE BORDA
 - TI - TUBULAÇÃO DE INCÊNDIO
 - TÉ 90° Ø TUBO
 - COTOVELO 90° Ø TUBO
 - CURVA 45° Ø TUBO
 - PS - PRESSOSTATO
 - P - PULMÃO ACUMULADOR
 - M - MANÔMETRO
 - RTI - RESERVATÓRIO DE INCÊNDIO

SIMBOLOGIA PARA INSTALAÇÃO DE COMBATE A INCÊNDIO	
SÍMBOLOS	SIGNIFICADO
	EXTINTOR DE PÓ QUÍMICO ABC 2A : 20BC (06 KG)
	ILUMINAÇÃO DE EMERGÊNCIA
	HIDRANTE SIMPLES
	REGISTRO DE RECALQUE
	ACIONADOR DA BOMBA
	AVISADOR SONORO
	CENTRAL DE ALARME E DETECÇÃO
	ACIONADOR MANUAL ALARME
	DETECTOR PONTUAL
	DETECTOR TERMOVELOCIMÉTRICO
	DAMPER CORTA-FOGO E CORTA FUMAÇA
	HIDRANTE DE COLUNA URBANO
SIMBOLOGIA DE PLACAS DE SEGURANÇA	
	INDICAÇÃO DE SAÍDA DIREITA
	INDICAÇÃO DE SAÍDA ESQUERDA
	INDICAÇÃO DE SAÍDA ESCADA
	INDICAÇÃO DE SAÍDA PRINCIPAL
	ALARME SONORO
	ALARME DE INCÊNDIO
	EXTINTOR DE INCÊNDIO
	HIDRANTE DE PAREDE

ISOMETRICO
ESC ____ SEM ESCALA

9

JPK CONSULTORIA E PROJETOS

MINISTÉRIO DA JUSTIÇA
DEPARTAMENTO DE POLÍCIA FEDERAL
SUPERINTENDÊNCIA REGIONAL DE PERNAMBUCO
GRUPO TÉCNICO DE EDIFICAÇÕES | GTED

PROJETO DE REFORMA PRÉDIO ABIN

CONTEÚDO: PROJETO DE PREVENÇÃO E COMBATE A INCÊNDIO

DESENHO: ISOMETRICO

ENDEREÇO: Rua Cônego Barata, 999, Tamarineira, Recife - PE

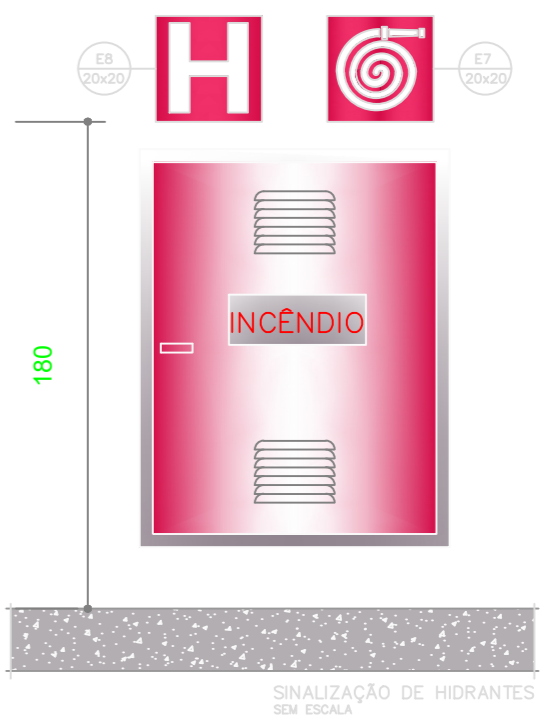
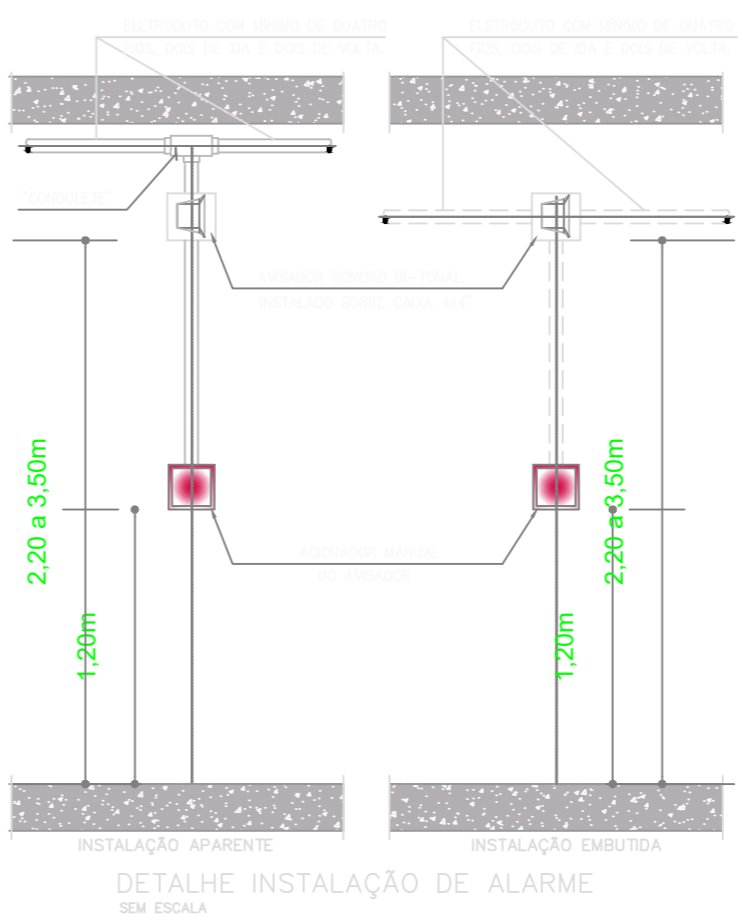
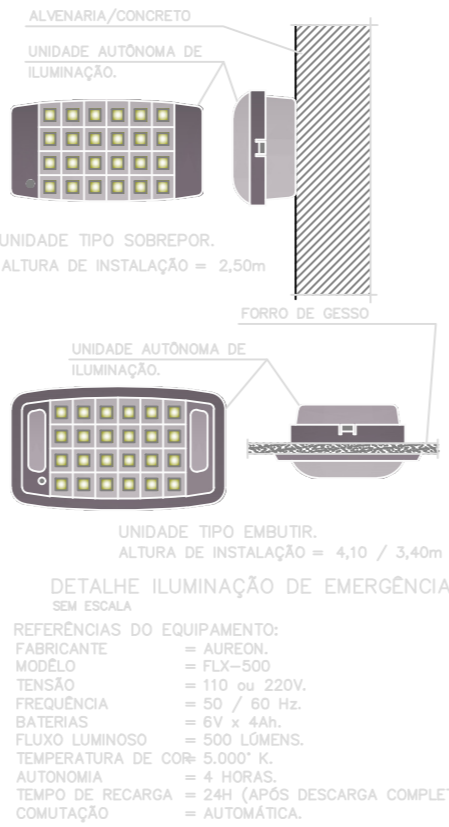
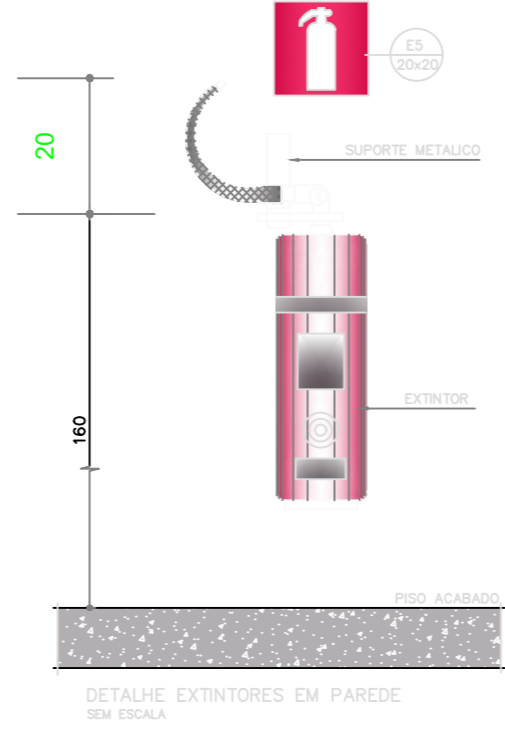
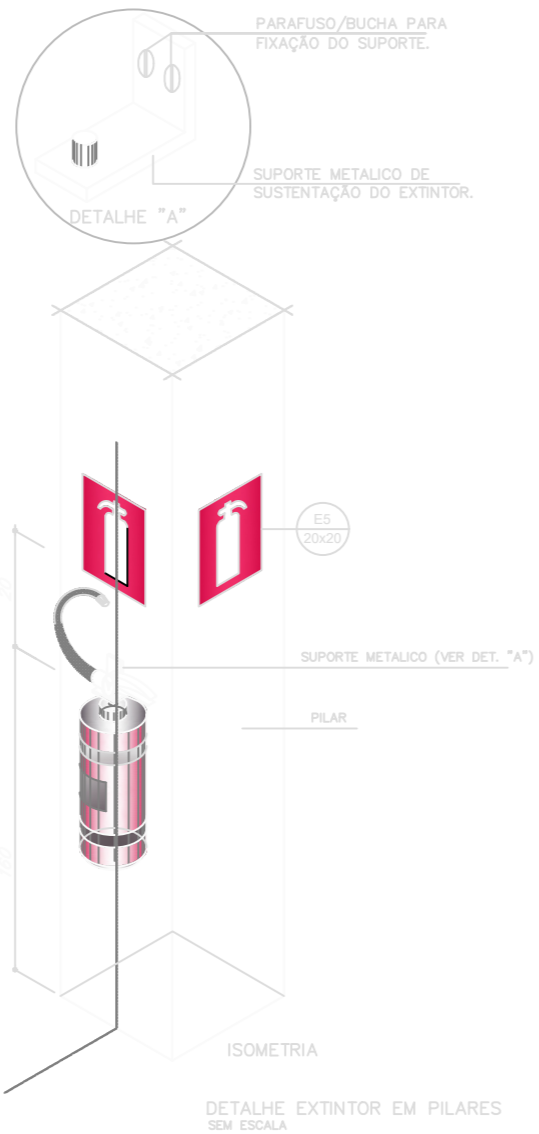
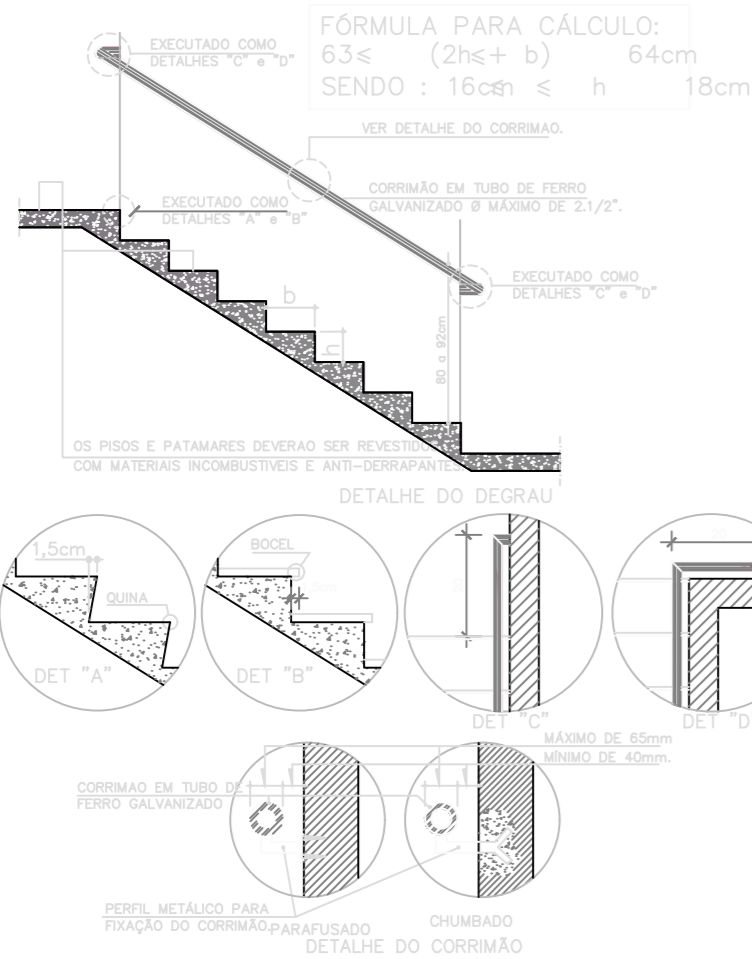
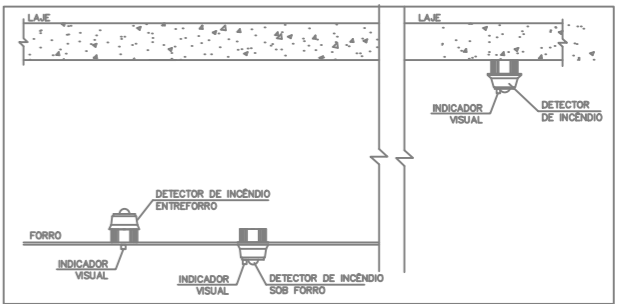
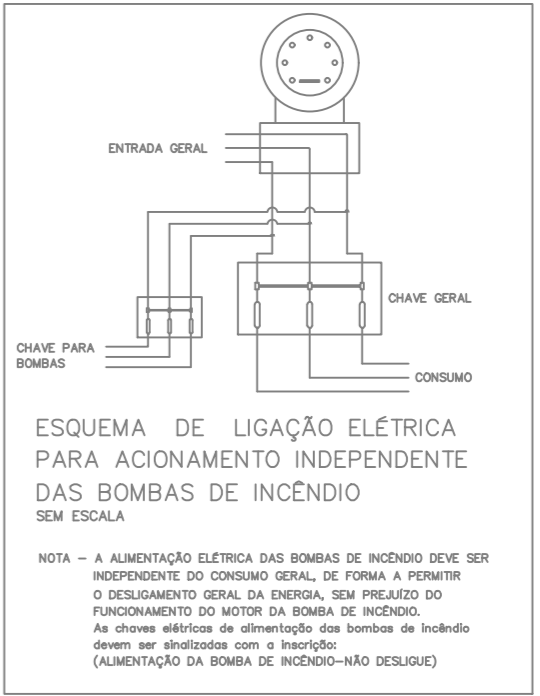
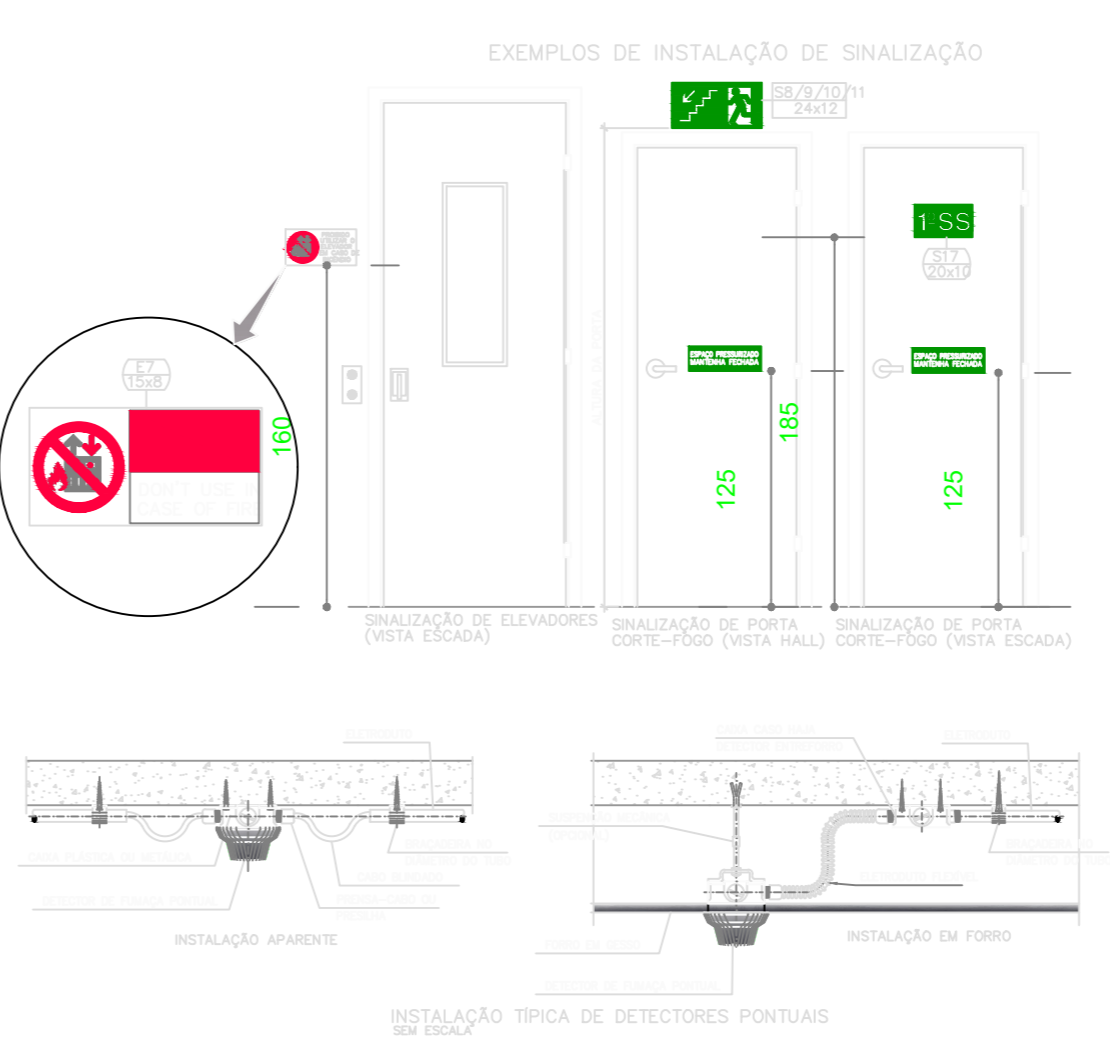
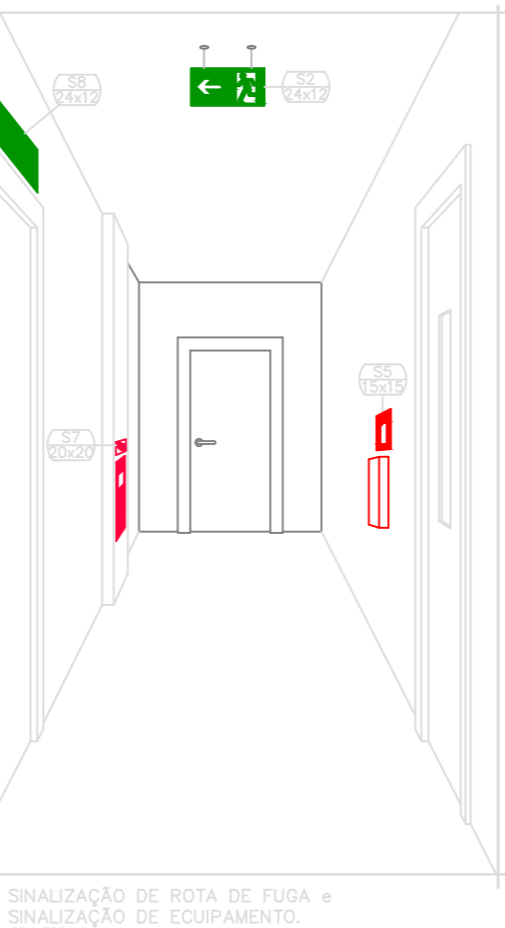
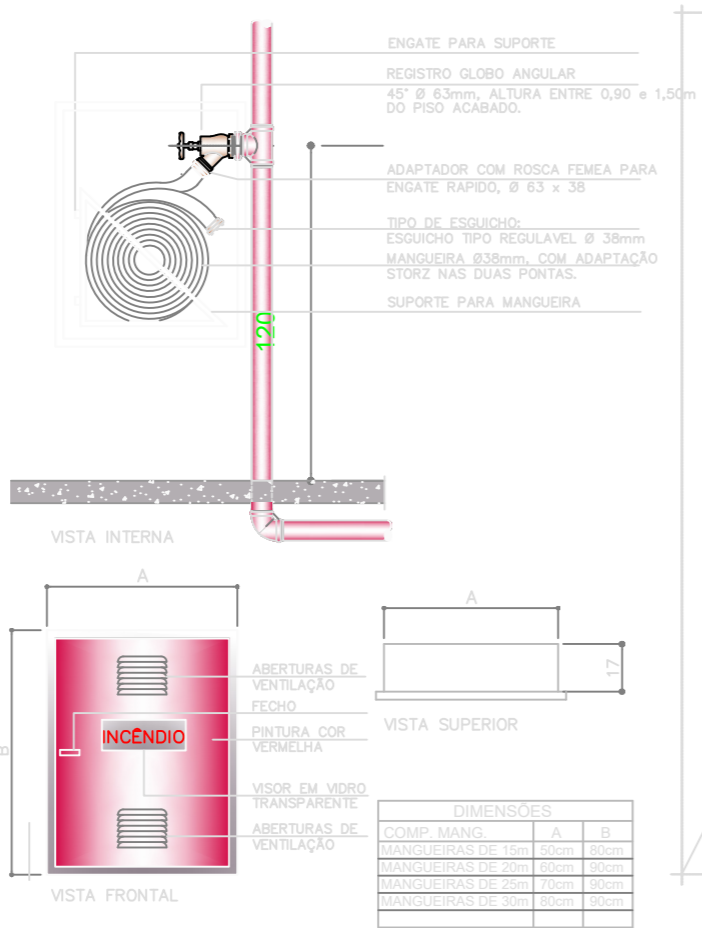
RESPONSÁVEL TÉCNICO: JOAO PAULO BORGES THOMAZ
CAU A121785-0

DATA: JANEIRO/2025

ESCALA:
ver prancha

PRANCHA
05/05

LEGENDA DE SINALIZAÇÃO DE EMERGÊNCIA					
CÓDIGO	ÍCONES	DESCRIÇÃO	FORMA COR	PROTEÇÃO	LOCAL DE INSTALAÇÃO
E1		ALARME GERAL	VERMELHO	PROTEÇÃO	AL LADO DE CADA SAÍDA DE EMERGÊNCIA
E2		COMBUSTÍVEL DE ALTO RISCO DE INCÊNDIO	VERMELHO	PROTEÇÃO	AL LADO DE CADA SAÍDA DE EMERGÊNCIA
E3		COMBUSTÍVEL DE ALTO RISCO DE INCÊNDIO	VERMELHO	PROTEÇÃO	AL LADO DE CADA SAÍDA DE EMERGÊNCIA
E5		COMBUSTÍVEL DE ALTO RISCO DE INCÊNDIO	VERMELHO	PROTEÇÃO	AL LADO DE CADA SAÍDA DE EMERGÊNCIA
E7		COMBUSTÍVEL DE ALTO RISCO DE INCÊNDIO	VERMELHO	PROTEÇÃO	AL LADO DE CADA SAÍDA DE EMERGÊNCIA
S2A		SINAL DE SAÍDA	VERDE	PROTEÇÃO	AL LADO DE CADA SAÍDA DE EMERGÊNCIA
S2B		SINAL DE SAÍDA	VERDE	PROTEÇÃO	AL LADO DE CADA SAÍDA DE EMERGÊNCIA
S3		SINAL DE SAÍDA	VERDE	PROTEÇÃO	AL LADO DE CADA SAÍDA DE EMERGÊNCIA
S6		SINAL DE SAÍDA	VERDE	PROTEÇÃO	AL LADO DE CADA SAÍDA DE EMERGÊNCIA
S9		SINAL DE SAÍDA	VERDE	PROTEÇÃO	AL LADO DE CADA SAÍDA DE EMERGÊNCIA
S12		SINAL DE SAÍDA	VERDE	PROTEÇÃO	AL LADO DE CADA SAÍDA DE EMERGÊNCIA
S17		SINAL DE SAÍDA	VERDE	PROTEÇÃO	AL LADO DE CADA SAÍDA DE EMERGÊNCIA
P1		PROIBIDO FUMAR	VERMELHO	PROTEÇÃO	AL LADO DE CADA SAÍDA DE EMERGÊNCIA
P2		PROIBIDO FUMAR	VERMELHO	PROTEÇÃO	AL LADO DE CADA SAÍDA DE EMERGÊNCIA
P4		PROIBIDO FUMAR	VERMELHO	PROTEÇÃO	AL LADO DE CADA SAÍDA DE EMERGÊNCIA



JPK CONSULTORIA E PROJETOS



MINISTÉRIO DA JUSTIÇA
DEPARTAMENTO DE POLÍCIA FEDERAL
SUPERINTENDÊNCIA REGIONAL DE PERNAMBUCO
GRUPO TÉCNICO DE EDIFICAÇÕES | GTED



PROJETO DE REFORMA PRÉDIO ABIN

CONTEÚDO: PROJETO DE PREVENÇÃO E COMBATE A INCÊNDIO

DESENHO: DETALHES

ENDEREÇO: Rua Cônego Barata, 999, Tamarineira, Recife - PE

RESPONSÁVEL TÉCNICO:

JOAO PAULO BORGES THOMAZ

CAU A121785-0

DATA: JANEIRO/2025

ESCALA:
ver prancha

PRANCHA

01/01



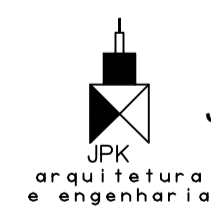
1 PLANTA LAYOUT PAVTO TÉRREO - DRE/PF
ESC 1/100

SIMBOLOGIA PARA INSTALAÇÃO DE COMBATE A INCÊNDIO

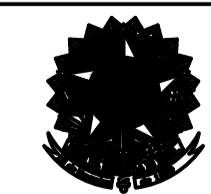
SÍMBOLOS	SIGNIFICADO
	EXTINTOR DE PÓ QUÍMICO ABC 2A : 20BC (06 KG)
	ILUMINAÇÃO DE EMERGÊNCIA
	HIDRANTE SIMPLES
	REGISTRO DE RECALQUE
	ACIONADOR MANUAL DA BOMBA
	AVISADOR SONORO
	CENTRAL DE ALARME E DETECÇÃO
	ACIONADOR MANUAL ALARME
	DETECTOR DE FUMAÇA
	DETECTOR TERMOVELOCIMÉTRICO
	DAMPER CORTA-FOGO E CORTA FUMAÇA
	HIDRANTE DE COLUNA URBANO

SIMBOLOGIA DE PLACAS DE SEGURANÇA

	INDICAÇÃO DE SAÍDA DIREITA
	INDICAÇÃO DE SAÍDA ESQUERDA
	INDICAÇÃO DE SAÍDA ESCADA
	INDICAÇÃO DE SAÍDA PRINCIPAL
	ALARME SONORO
	ALARME DE INCÊNDIO
	EXTINTOR DE INCÊNDIO
	HIDRANTE DE PAREDE



JPK CONSULTORIA E PROJETOS



MINISTÉRIO DA JUSTIÇA
DEPARTAMENTO DE POLÍCIA FEDERAL
SUPERINTENDÊNCIA REGIONAL DE PERNAMBUCO
GRUPO TÉCNICO DE EDIFICAÇÕES | GTED



PROJETO DE REFORMA PRÉDIO ABIN

CONTEÚDO: PROJETO DE PREVENÇÃO E COMBATE A INCÊNDIO

DESENHO: IMPLANTAÇÃO

ENDEREÇO: Rua Cônego Barata, 999, Tamarineira, Recife - PE

RESPONSÁVEL TÉCNICO:

JÓAO PAULO BORGES THOMAZ
CAU A121795-0

DATA: JANEIRO/2025

ESCALA:
ver prancha

PRANCHA

01/05